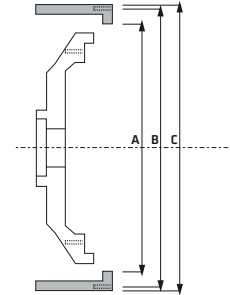


SAE Flywheel Housing Dimensions

Mounting Arrangements

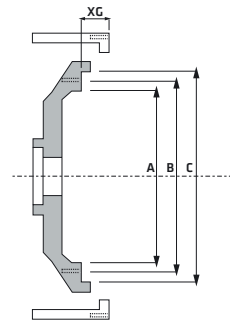
S.A.E. Flywheel Housing Dimensions, mm (in)

SAE No.	A	B	C	Holes	Size
00	787,4 (31)	850,9 (33.5)	883 (34.75)	16	M12 (1/2)
0	647,7 (25.5)	679,5 (26.75)	711 (28)	16	M12 (1/2)
1/2	584,2 (23)	619,1 (24 3/8)	648 (25.5)	12	M12 (1/2)
1	511,2 (20 1/8)	530,2 (20 7/8)	552 (21.75)	12	M10 (7/16)
2	447,7 (17 5/8)	466,7 (18 3/8)	489 (19.25)	12	M10 (3/8)
3	409,6 (16 1/8)	428,6 (16 7/8)	451 (17.75)	12	M10 (3/8)
4	362 (14.25)	381 (15)	403 (15 7/8)	12	M10 (3/8)
5	314,3 (12 3/8)	333,4 (13 1/8)	356 (14)	8	M10 (3/8)



S.A.E. Flywheel Dimensions, mm (in)

Flywheel	A	B	C	XG	Holes	Size
21	584,2 (23)	641,35 (25.25)	673,1 (26.5)	0	12	M16 (5/8)
18	498,5 (19 5/8)	542,35 (21 3/8)	571,5 (22.5)	15,7 (5/8)	6	M16 (5/8)
14	409,6 (16 1/8)	438,15 (17.25)	466,72 (18 3/8)	25,4 (1)	8	M12 (1/2)
11 1/2	314,3 (12.375)	333,37 (13.125)	352,42 (13 7/8)	39,6 (1 9/16)	8	M10 (3/8)
10	276,2 (10 7/8)	295,27 (11 5/8)	314,32 (12 3/8)	53,8 (2 1/8)	8	M10 (3/8)
8	225,4 (8 7/8)	244,47 (9 5/8)	263,52 (10 3/8)	62 (2 7/16)	6	M10 (3/8)
7 1/2	206,4 (8 1/8)	222,25 (8.75)	241,3 (9 1/2)	30,2 (1 3/16)	8	M8 (5/16)
6 1/2	184,2 (7.25)	200 (7 7/8)	215,9 (8 1/2)	30,2 (1 3/16)	6	M8 (5/16)



Available Mounting Arrangements

Adaptor	Coupling	ECP3	ECP4	ECP28	ECP30	ECP32	ECP34	ECO38	ECO40	ECO43	ECO46	ECO47	NPE32
5	6.5	•	•	•	•	•							•
	7.5	•	•	•	•	•							•
	8	•	•	•	•	•							•
4	6.5	•	•	•	•								•
	7.5	•	•	•	•								•
	8	•	•	•	•								•
	10	•	•	•	•								•
3	8	•	•	•	•	•							•
	10	•	•	•	•	•	•						•
	11.5	•	•	•	•	•	•	•					•
2	10			•		•	•	•					
	11.5			•		•	•	•					
1	11.5					•	•	•					
	14						•	•	•	•			
1/2	14							•	•	•			
	18								•	•			
0	14							•	•	•			
	18								•	•	•		
00	18									•	•	•	
	21									•	•	•	